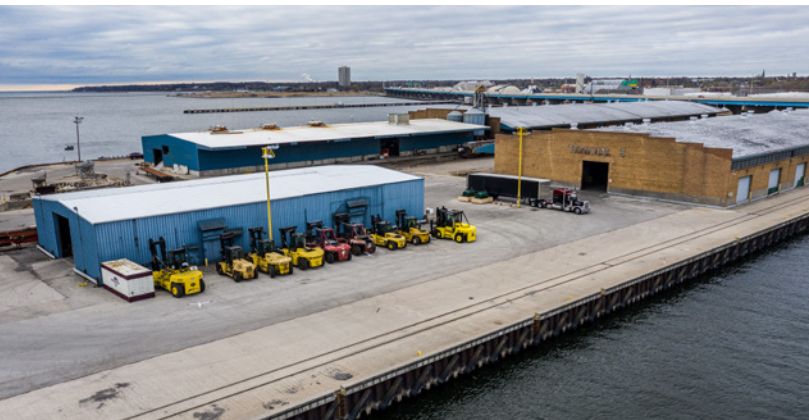


Milwaukee

WISCONSIN

LOGISTEC

Notre terminal de Milwaukee est relié aux autoroutes 94, 90, 43 et à l'Us Route 41, et inclut également un excellent accès au service ferroviaire fourni par CPKC et Union Pacific Railroad. Comptant plus de 205 000 m² d'espace d'entreposage et 14 acres de stockage ouvert, ce site est parfaitement positionné pour desservir les régions de Chicago, Milwaukee et Minneapolis.



SERVICES OFFERTS

Manutention, Arrimage
Entreposage extérieur
Entreposage intérieur
Transbordement
Chargement/déchargement par tractage (Ro/Ro)
Transport par rail
Possibilités de déchargement direct (camion, rail, barges - avec équipement de navire)

ÉQUIPEMENT

4 grues (capacité max. de 185 tonnes)
Chariots élévateurs (capacité allant jusqu'à 52 000 livres)
Appareils de levage
Rampe facilitant le tractage "Ro/Ro"
Chargeurs, Jockeys de chantier
Châssis de conteneur
Mobilisation d'appareils supplémentaires sur demande

TYPES DE MARCHANDISES

Marchandises générales
Marchandises liées à un projet
Charges lourdes
Pièces surdimensionnées
Composantes éoliennes
Acier
Produits forestiers,
Conteneurs

CORRESPONDANCES

Accès aux réseaux ferroviaires CPKC et Union Pacific Railroad
Accès direct aux autoroutes 94, 90, 43 et à la Route 41

CONTACTEZ-NOUS

solutions@logistec.com

LOGISTEC TERMINALS INC.
1200 South Lincoln Memorial
Drive, Milwaukee, WI 53207